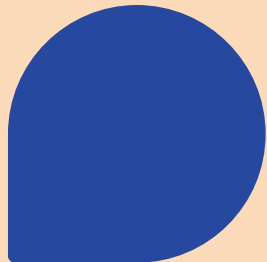
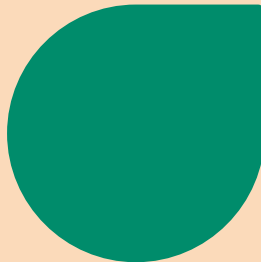


# ቤት ትምህርቲ ዝጅምሩ ውሉዳት ኣለዉኻዶ።

ካብ መውዓል ሕጻናት ናብ ቤት ትምህርቲ ዝሰግሩ ውሉዳት ንዘለዎም ወለዲ ዚኸውን ምኽርን ሓበሬታን።



FUB



FUG

# መእተዊ

ንመጀመርታ ግዜ ስሩዕ ትምህርቲ ምጅማር ኣብ ህይወት ሓደ ሰብ ዓቢ ፍጻመ እዩ። ውሉድካ ትምህርቲ ኺጅምር ከሎ ኸመይ ከም ዚመስል ክትርእ ተሃንጢኻዶ ኣለኻ፤ ብዙሓት ውሉዳትን ወለድን፡ ብዛዕባ እቲ ውሉድ ትምህርቲ ዝጅምረሉ ግዜ እተሓዋወሰ ስምዒት ይስምዖም፡ ይፈር ሁን ይሕገሱን እዮም። ነፍሲ ወከፍ ቁልዓ ኣብ ህይወቱ ለውጢ ኸህሉ ኸሎ ውሕስነት ክረክብ ይደልይ እዩ። ስለዚ፡ ድሕሪኡ እቲ ናይ ምስግጋር እዋን መደብ ምውጻእን ብዛዕባኡ ምዝራብን ጽቡቕ ኢዩ። እቲ ቐልዓ ነቲ ዚመጽእ ኪዳሎ ኸሎ ነቲ ሓድሽ መዓልታዊ ህይወቱ ንኺመልኮ ብዝሓሸ መገዲ ይዕጠቕ።

# ንወላዲ ዝኸውን ምኽሪ ብዛዕባ ምጅማር ትምህርቲ

ውሉድካ ኣብ ቤት ትምህርቲ ብዙሕ ሰዓትን መዓልታትን ዓመታትን ኪሕልፍ እዩ፤ ስለዚ፡ እቲ ኣብ ክፍሉ ዘሎ ሃዋህው ንኹሎም ቁልው ጽቡቕ ኪኸውን ኣገዳሲ እዩ። እቲ ቐልዓ ኣብ ቤት ትምህርቲ ኣዕሩኽ ምስ ዚህልውዎን ምስ ዝሰማምዖምን እቲ ትምህርቲ ቀሊል ይኹነሎም። ንስኻ እውን ከም ወላዲ መጠን ውሉድካን ካልእትን ኣብ ቤት ትምህርቲ ኸም ዝሰማምዖምን ኣዕሩኽ ከም ዜጥርዩን ኣብ ምግባር ኣገዳሲ ግደ ኣሎካ።

- \* አብ መውዓል ሕጻናት ንዘለዉ ኻልኣት ወለዲ ብዛዕባ እቲ ኻብ መውዓል ሕጻናት ናብ ቤት ትምህርቲ ዚግበር ምስግ ጋር ኣዘራርቦም፣ ገለ ኻብቶም ቁልዑ ኣብ ሓደ ቤት ትምህርቲ ኸጅምሩ ደዮም፣ ንደቅኹም ብሓባር ከተዳልውዎም ትኸእሉዩ፤
- \* ንውሉድካ ብእተኻእሎ መጠን ክዳውንቱ ባዕሉ ክኸደንን ኣጠቓቕማ ሽቓቕ ክፈልጥን ሓግዞ።
- \* ምስ ውሉድካ ናብ ቤት ትምህርቲ ውሑስ ብዝኸነ መገዲ ብኸመይ ከም ዝኸይድ ተለማመድ።
- \* ምስ ቤት ትምህርቲ ወይ ምስ ወለዲ እቶም ደቂ ክፍሊ ውሉድካ ተራኺብካ እቶም ቁልዑ ብሓባር ናብ ቤት ትምህርቲ ዚኸዱሉ ወይ ካብኡ ዝመጹሉ ስርዓት ከተውጽኡሎም ትኸእሉ እንተ ኼንኩም ተዛራረቡ።
- \* ምስ ወለዲ እቶም ደቂ ክፍሊ ውሉድካ ክትራኹብን ክትላለን ጽዓር፣ እዚ ኸኣ ኣብ መንጎ ውሉዳትን ወለድን ዝሓሸ ምትሕብባርን ርክብን ከም ዚህሉ እዩ ዚገብር።

- \* ደቂ ክፍሊ ውሉድካ ንዝኸነ እተፈላለዩ ቁልዑ ናብ ቤትካ ዓድሞም እሞ፣ እቶም ቁልዑ ብኸመይ ብሓባር ከም ዝጻወቱ ተዓዘብ። እዚ ድማ ዝግለልን ዝድንድንን (ዝብኣስ) ቁልዓ ከይህሉን ንምክልኻል ይሕግዞ።
- \* ብዛዕባ እቶም ደቂ ክፍሊ ውሉድካ ዝኸነ ቁልዑን ወለዶ ምን ጽቡቕ ተዛረብ፣ ከመይሲ፣ እዚ ንውሉድካ ክቐበሎምን ክርድኦምን ክሕግዞ እዩ።
- \* ውሉድካ እኹል ድቃስን ምግብን ምንቅስቓስን ከም ዚረከብ ግበር፣ ድሕሪኡ እቲ ቁልዓ ኣብ ቤት ትምህርቲ ዝያዳ ንጡፍ ኪኸውን እዩ።
- \* ከም ወላዲ መጠን፣ ንኸሎም እቶም ደቂ ክፍሊ ውሉድካ ኣብ ናይ ልደት ፓርቲታትን ኣብ ካልእ ማሕበራዊ ምትእኽኻባትን ብኸመይ ከተሳትፎም ከም እትኸእል ሕሰብ። ምና ልባት ኣብ ኣጻደ ሕጻናት ወይ ኣብ ቤት ትምህርቲ ንዘሎ ኣዳራሽ ንኸምዚ ዝኣመሰለ ኣጋጣሚታት ክትልቃሕ ትኸእል ትኸውን።

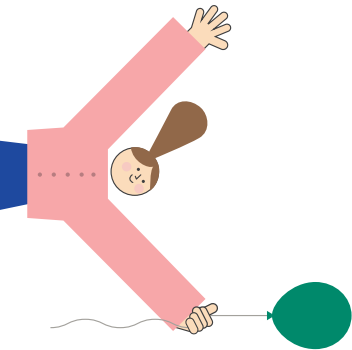


\* ብዛዕባ ቤት ትምህርቲ ኣወንታዊ ነገራት ተዛረብ፣ እዚ ኸኣ ነቲ እቲ ቛልዓ ብዛዕባ ቤት ትምህርቲ ዘለዎ ኣረኣእያን ኣተ ሓሳስባን ይጻልዎ እዩ።

\* ንርእሰኻ ኣብ መዓልታዊ ውዕሎ ውሉድካ ኣእትዎ፣ በዚ ኸምዚ ውሉድካ ኣብ ቤት ትምህርቲ ዝሓሸ ኺገብር እዩ።

\* ንኸሎም ደቂ ኸፍሉ ብሓባር ከዬኖም ንጥፊታት ኪገብሩ ዓድሞም፣ እዚ ኸኣ ኣብ ንሓድሕዶም ጽቡቕ ርክብ ክህሉ ኺገብር ይኸእል እዩ።

\* ምስቶም ኣብቲ ቤት ትምህርቲ ዘለዉ ሰራሕተኛታት ዝህል ወካ ርክብ ካብቲ ምስቶም ናይ መውዓል ሕጻናት ሰራሕተኛታት ዝከበረካ ርክብ ዝወሓደ ከም ዝኸውን ተዓሎ።



# መውዓል ሕጻናትን ምጅማር ቤት ትምህርትን

እቲ መውዓል ሕጻናት ምስ ወለዲ ብምትሕብባርን ብምርዳእን እቶም ቁልዑ ካብ መውዓል ሕጻናት ናብ ቤት ትምህርትን SFOን ብውሑስን ብጽቡቕን መገዲ ክሰጋገሩ ይገብር። ብዛዕባ መውዓል ሕጻናት ነዚ ዝስዕብ ግበር፡-

\* እቶም መውዓል ሕጻናት፡ እቶም ቁልዑ ካብ መውዓል ሕጻናት ናብ ቤት ትምህርትን SFOን ዝሰጋገሩሉ ኣሰራርሓ ኣዳልዮም እንተ ኸይኖም ፍለጥ።

\* ነቶም ትምህርቲ ዚጅምሩ ቛልዑ ዝኸውን ናይ ዝሄኦ ርእሶም መደብ ትምህርቲ ኣዳልዮም እንተ ኸይኖም ፍለጥ።

\* ነቶም ካብ መውዓል ሕጻናት ወጺኦም ትምህርቲ ዚጅምሩ ቛልዑ መወዳእታኦም ሓቢሮም እንተ ኸይኖም ፍለጥ።

\* ንወለዲ ናይ መሰጋገሪ መደብ ምድላውን ምትግባርን ክሳተፉ ዓዲሞም እንተ ኸይኖም ፍለጥ፣ ንኣብነት ምስ ወለዲ ብውልቂ ወይ ብሓባር ኣኼባ ብምግባር።

\* ብዛዕባ ውሉድካ ንቤት ትምህርቲ ሓበሬታ ሂቦም እንተ ኸይኖም፡ ብዛዕባ እዚ ድማ ንዓኻ ንወለዲ ኣቐዲሞም ሓቢሮምኻ እንተ ኸይኖም ፍለጥ።

\* ነቲ ቤት ትምህርቲ ብዛዕባ ውሉድካን ከም ወለዲ መጠን ብዛዕባኻን ብምስጢር ዝተሓዘ ሓበሬታ ሂቦም እንተ ኸይኖም ፍለጥ። ኣብ ሕጊ ምዕራባዊ ህዝቢ ዚርከብ ክፋል 13 (ብዛዕባ ምስጢር ናይ ምሕላው ግዴታ ዝገልጽ) ከም ዚሕብር፡ ሰራሕተኛታት መውዓል ሕጻናትን ኣብያተ ትምህርትን ብዛዕባ ብሕታዊ ኸኑታት ሓደ ሰብ ዚፈልጥዎ ነገራት ንኻልእ ክህቡ ወይ ክነግሩ ኣይፍቀደሎምን እዩ። እዚ ምሳኻትኩም ምስ ወለዲ ብምስምጻዕ ኪፍጻም ኣለዎ።

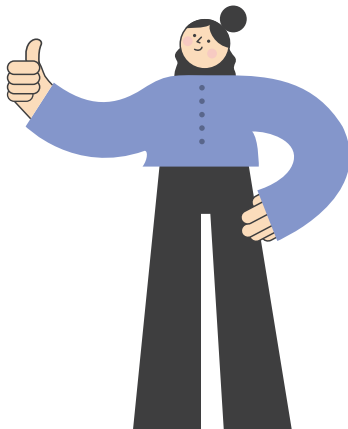
# ቤት ትምህርትን ምጅማር ቤት ትምህርትን

ዝሊ ዝስዕብ ግበር:-

- \* ሰራሕተኛታት ቤት ትምህርትን SFOን፡ ነቶም ቁልዑ ትምህርቲ ቐድሚ ምጅማርም ኣብ መውጻል ሕጻናት ይበጽሕ ምዃን እንተ ኹይኖም ፍለጥ።
- \* እቲ ቤት ትምህርቲ፡ ውሉድኩም ጽቡቕ ጅማር ቤት ትምህርቲ ምእንቲ ኸህልዎም ንወለዲ ኺተሓባበሩ እንተ ዓዲ ምዃም ፍለጥ።
- \* እቲ ቤት ትምህርቲ ንኸሎም ቁልዑ ንኸሎም ቁልዑ ንኸሰማምዖም እንታይ ከም ዝገብር ፍለጥ።
- \* እቲ ቤት ትምህርቲ፡ ኣብ እዋን ስግግር ናይ ትምህርቲ ክፍልታት ኣብ ዝምድብሉ መገዲ ንዕርክነት ኣቶም ቁልዑ ኣብ ግምት የእቲ እንተ ኹይኑ ፍለጥ።
- \* ውሉድካ ኣብ መውጻል ሕጻናት ዘይከይድ እንተ ነይሩ፡ ናብ ቤት ትምህርትን ናብ SFOን ዝሰጋገር ብኸመይ ከም ዝኹነ ፍለጥ።
- \* እቲ ቤት ትምህርቲ ኣብ እዋን ዕረፍቲ ድሕንነት ክህልዎ ምን ኣብ ኮሎ ጻውቲ ብዘይኣድልዎ ክሳተፉ ብኸመይ ከም ዝገብር ፍለጥ።
- \* ኣብ ቤት ትምህርትን SFOን ናይ ክዳውንቲ ምኽዳንን ናይ ሽቓቕ ግዜን እንታይ ልምዲ ከም ዘለዎም ፍለጥ።

- \* ናብቲ ኮሎካ ሓድሽ ዝገግዝካ እንተ ኹንካ፡ ኣብ መንጎ መውጻል ሕጻናትን ቤት ትምህርትን ዘሎ ምትሕብባር ከመይ ከም ዝመስል ፍለጥ።
- \* እቲ ቤት ትምህርቲ ብዛዕባ ውሉድካ ቐኑዕ ሓበሬታ ኸም ዚረክብ ምእንቲ ኸተረጋገጽ፡ ኣብቲ ምስ ቤት ትምህርቲ ዚግበር ናይ መሰጋገሪ ኣኼባታት ተርጓሚ ኸትረክብ ትኸእል እንተ ኹንካ ፍለጥ።
- \* ቤት ትምህርትን SFOን ንውሉድካ ኣብ ምሕጋዝን ብዛዕባኡ ሓበሬታ ኣብ ምክፋልን ብኸመይ ከም ዚተሓባበሩ ፍለጥ።
- \* እቲ ቤት ትምህርቲ ኸም ወላዲ መጠን እንታይ ትጽቢት ከም ዚገብረልካ ፍለጥ።
- \* እቲ ቤት ትምህርቲ ንዕቡ ገዛ ዚሕግዝ እንተ ኹይኑ ፍለጥ።
- \* እቲ ቤት ትምህርቲ ነቶም ተወሳኺ ሓገዝ ዘድልዮም ቁልዑ ዝሕግዝ እንተ ኹይኑ ፍለጥ።
- \* እቲ ቤት ትምህርቲ ምስ ናይ ውሉድካ ዓቕምን ዘድልዮ ትምህርትን ምትዕርጋይ ዝገብረሉ ትምህርቲ ክህብ ዝኸእል እንተ ኹይኑ ፍለጥ።

ኮሚተ ወለዲ እቲ ደቅኹም ካብ ኣባይቲ ሕጻናት ናብ ቤት ትምህርትን SFOን ዝገብርዎ ስግግር ጽቡቕ ክኹነሎም ይምን።





Foreldreutvalget  
for barnehager



Foreldreutvalget  
for grunnsopplæringen

ቤት ትምህርቲ ዝጅምሩ ውሉዳት ኣለዉ ኻይ፡

ናይ መውዓል ሕጻናት ኮሚተ ወለዲ

ናይ መባእታዊን ካልኣይን ደረጃ ኣብያተ ትምህርቲ ኮሚተ ወለዲ

© 2021

[foreldreutvalgene.no](http://foreldreutvalgene.no)

[post@fubhg.no](mailto:post@fubhg.no)/[post@fug.no](mailto:post@fug.no)

ቴል፡- 477 99 200

